

Montageanleitung für Drehkonsole Ford Transit ab BJ 2004 mit Originalsitzen



Wichtiger Einbauhinweis:

Die Drehkonsolen können für den Fahrersitz nur in Fahrzeugen verwendet werden, bei denen der Handbremshebel an der Außenseite des Fahrersitzes (in der Einstiegsstufe) verbaut ist.

Wichtiger Bedienhinweis:

Werden die Drehkonsolen in Verbindung mit höhenverstellbaren Sitzen verbaut, müssen die Sitze vor dem Drehen in die höchste Position gebracht werden.

Die Drehkonsolen sind für die originalen Sitze mit oder ohne Höhenverstellung geeignet.

Artikel – Nummer: **3384001 Fahrerseite**
3384002 Beifahrerseite

Lieferumfang:

Drehkonsole 338400x	
3 Schrauben ISO 7380 M 8 x 25 10.9	Teil 1
3 Scheiben ISO 7089 – 8,4	Teil 2
2 Schrauben ISO 10642 M 8 x 30 10.9	Teil 3
6 Schrauben ISO 4762 M 8 x 16 12.9	Teil 4
1 Schraube UNF 7/16" x 1 1/4"	Teil 5
1 Mutter UNF 7/16"	Teil 6
1 Zahnscheibe DIN 6797 d=13	Teil 7

Das Anzugsdrehmoment für die Schrauben M 8 x 16 beträgt 37 Nm.
Das Anzugsdrehmoment für die Schrauben M 8 x 25 und M 8 x 30 beträgt 25 Nm.
Das Anzugsdrehmoment für die UNF-Verschraubung beträgt 40 Nm.

Montage

- Die untere Gurtlasche vom Sitz abschrauben.
- Den Sitz mit den Gleitschienen vom Sitzkasten abschrauben.
- Die Drehkonsole auf den Sitzkasten auflegen und so verdrehen, dass alle Befestigungsbohrungen zugänglich sind.
- Die Drehkonsole an den vorderen Befestigungsbohrungen mit den Schrauben M 8 x 25 (Teil 1) und den Scheiben 8,4 (Teil 2) handfest verschrauben.

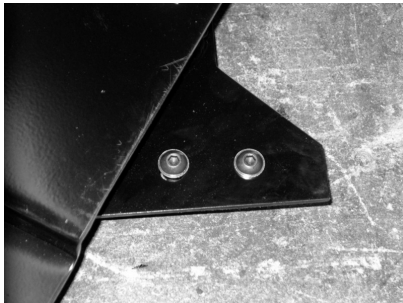




- Die Drehkonsole an der hinteren äußeren Befestigungsbohrung (auf der Seite mit dem Gurtwinkel) mit der Schraube M 8 x 30 (Teil 3) festschrauben.



- Die Drehkonsole an der hinteren inneren Befestigungsbohrungen mit den Schrauben M 8 x 25 (Teil 1) und den Scheiben 8,4 (Teil 2) handfest verschrauben.



- Alle Schrauben mit dem vorgeschriebenen Drehmoment festziehen.
- Den Sitz mit den Gleitschienen auf die Drehkonsole setzen und mit den 6 Schrauben M 8 x 16 (Teil 4) handfest verschrauben. Durch mehrmaliges Vor- und Zurückschieben des Sitzes die Leichtgängigkeit der Gleitschienen sicherstellen. Dann alle Schrauben mit dem vorgeschriebenen Drehmoment festziehen.
- Das lose Gurtende mit der UNF-Schraube (Teil 5), der Zahnscheibe (Teil 7) und der UNF-Mutter (Teil 6) am Gurtbefestigungswinkel verschrauben.

